

[展示会のお知らせ]

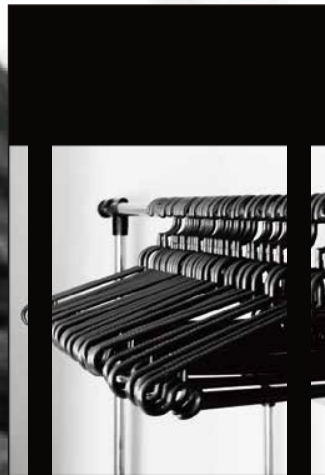
2021-22AW Men's Exhibition

[2021年3月24日～4月2日]

2021-22AWメンズ展示会を開催致します。

今回はレディース展示会との同時開催となります。

皆様の御来場心よりお待ちしております。



2021 A/W MEN'S EXHIBITION
CUT SEW-KNIT 3.24(Wed)-4.2(Fri)



SHIBUYA-PROPERTY TOWER 6F,
32-12 HIGASHI 1-CHOME,
SHIBUYA-KU, TOKYO 150-0011
TEL.03-5774-8100 FAX.03-5774-8099
<http://www.sb-planning.co.jp>